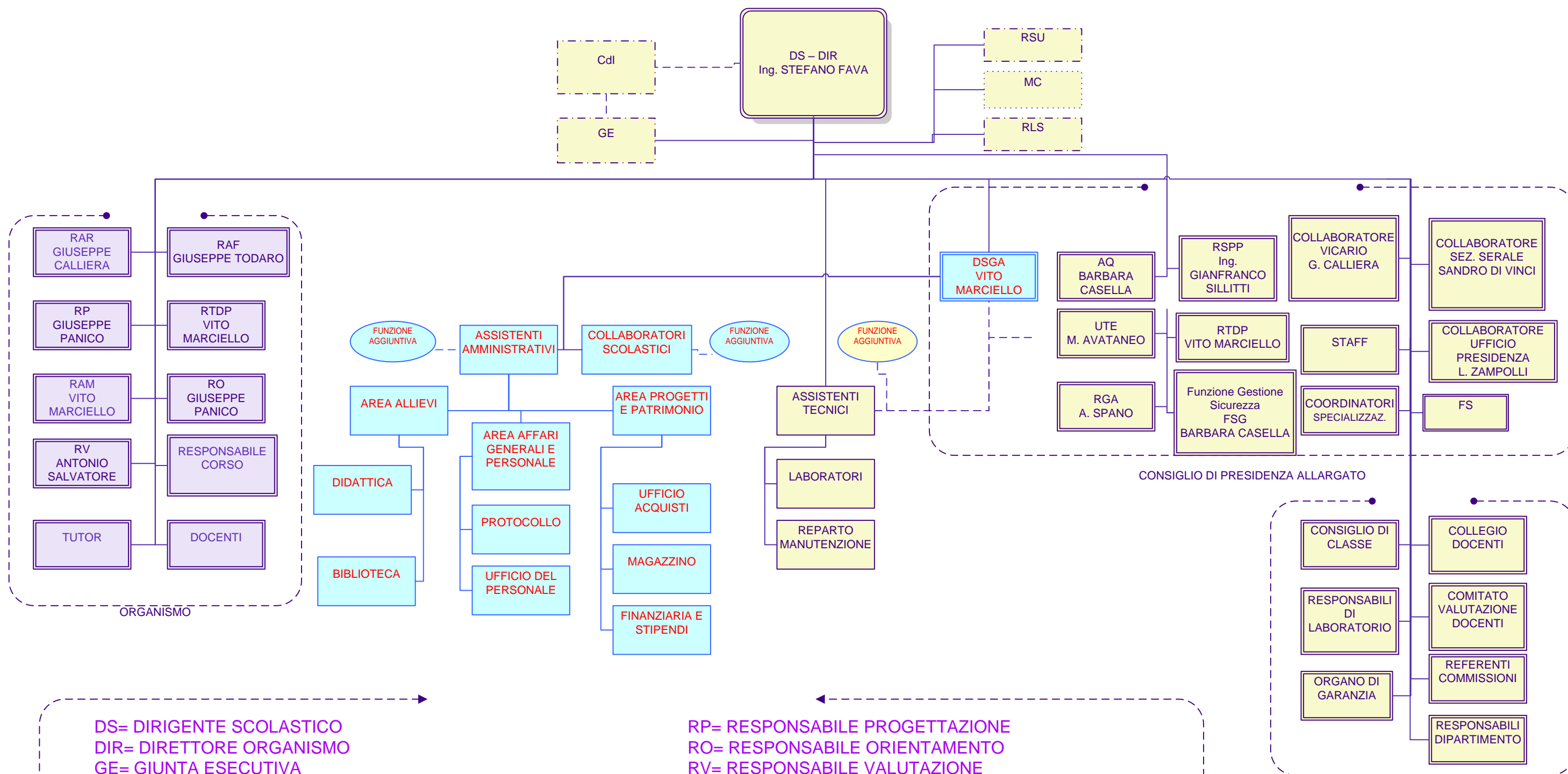




**ORGANIGRAMMA
ITIS "PININFARINA"**



DS= DIRIGENTE SCOLASTICO
 DIR= DIRETTORE ORGANISMO
 GE= GIUNTA ESECUTIVA
 Cdl= CONSIGLIO D' ISTITUTO
 RSU= RAPPRESENTANZA SINDACALE UNITARIA
 RLS= RAPPRESENTANTI DEI LAVORATORI PER LA SICUREZZA
 DSGA= DIRETTORE SERVIZI GENERALI E AMMINISTRATIVI
 RAR= RESPONSABILE ACCREDITAMENTO REGIONALE
 RAF= REPONSABILE ANALISI FABBISOGNI
 MC=MEDICO COMPETENTE
 FGS=FUNZIONE GESTIONE SICUREZZA

RP= RESPONSABILE PROGETTAZIONE
 RO= RESPONSABILE ORIENTAMENTO
 RV= RESPONSABILE VALUTAZIONE
 UTE= UFFICIO TECNICO
 FS= FUNZIONI STRUMENTALI (A. FRENO, C. BOCCHI V. BARITELLO, C. IACOBELLI, C. ROMITO, L. RUA, F. VALENTE)
 CD= COLLEGIO DOCENTI
 RSP= RESPONSABILE DEL SERVIZIO DI PREVENZIONE E PROTEZIONE
 AQ= FUNZIONE ASSICURAZIONE QUALITA'
 RAM= RESPONSABILE AMMINISTRAZIONE
 RTDP= RESPONSABILE TRATTAMENTO DATI PERSONALI
 RGA= RESPONSABILE GESTIONE AMBIENTALE

24/10/2011